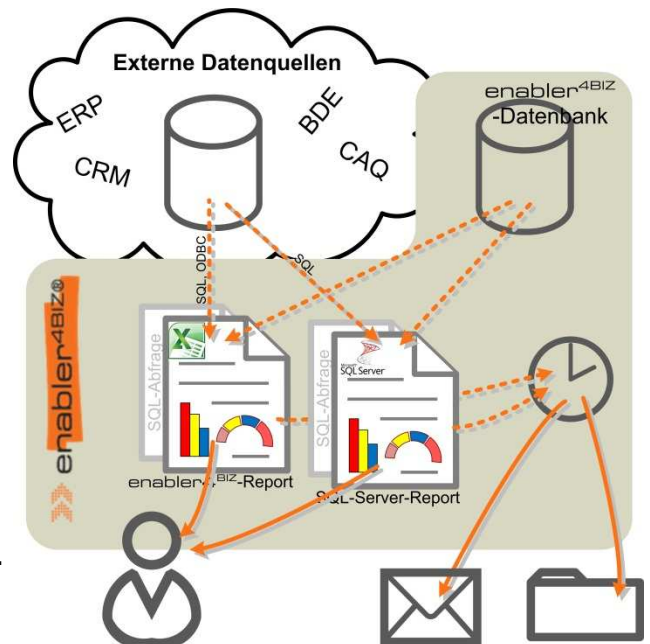


## enabler<sup>4</sup>BIZ® Reporting

Um ein integriertes Managementsystem bestmöglich in Ihre IT-Landschaft einzubetten, steht nicht nur die Bereitstellung von Vorgaben im Vordergrund, sondern auch die lückenlose Führung von Nachweisen sowie die Etablierung zuverlässiger Controllingstrukturen. Und auch bei diesen Aufgaben können wir Sie unterstützen – mit Hilfe des enabler<sup>4</sup>BIZ Reporting.

Der Baustein Reporting ermöglicht das Anbinden von externen Datenquellen oder das Einbinden bestehender Reports ins Managementsystem. Diese Informationsintegration erlaubt den Zugriff auf Datenquellen über SQL- oder ODBC-Abfragen, was die Anbindung an datenhaltende Systeme unterschiedlicher Hersteller ermöglicht. Natürlich können damit auch beliebige Daten aus Ihrem enabler<sup>4</sup>BIZ ausgewertet werden.

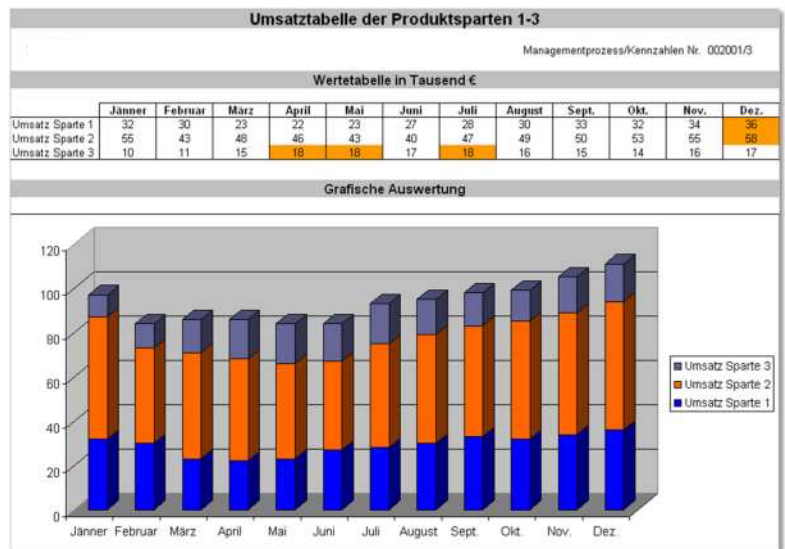
**Wählen Sie selbst aus zwei leistungsfähigen Reporting-Techniken jene aus, die Ihre Anforderungen am besten erfüllt.**



### enabler<sup>4</sup>BIZ Report

Der enabler<sup>4</sup>BIZ Report ist ein auf Microsoft® Excel® basierendes Reporting-Framework. Sie können damit Ihre Reports selbst erstellen – einzige Voraussetzung ist ein entsprechendes SQL-Wissen, um die für den Report erforderlichen Datenbank-Abfragen einrichten zu können. Die Abfrage wird in eine für diesen Zweck von der Logic4BIZ entwickelte Vorlage für Microsoft® Excel® eingefügt und im enabler<sup>4</sup>BIZ hinterlegt. Bei Aufruf dieser Vorlage über den enabler<sup>4</sup>BIZ wird die Abfrage ausgeführt und die Ergebnisdaten werden in Echtzeit in ein Microsoft® Excel®-Arbeitsblatt geschrieben. Auf weiteren, beliebig gestaltbaren Microsoft® Excel®-Arbeitsblättern werden die gewonnenen Daten aggregiert, ausgewertet und bei Bedarf grafisch aufbereitet. Diese Arbeitsblätter stehen dem Benutzer zur weiteren Verarbeitung zur Verfügung.

- ▶ Verwendung aller vorhandenen Funktionen in Microsoft® Excel®
- ▶ Integration bereits bestehender Microsoft® Excel®-Werkzeuge
- ▶ Frei einstellbare Parameter zur Eingrenzung der Datenabfrage
- ▶ Schnelle Integration in Ihr bestehendes System
- ▶ Kurzfristige Verfügbarkeit neuer Reports durch Erstellung im Haus
- ▶ Echtzeit-Anbindung an unzählige Datensysteme
- ▶ Zuordnung der Report-Vorlagen zu Objekten im enabler<sup>4</sup>BIZ Prozessmodell



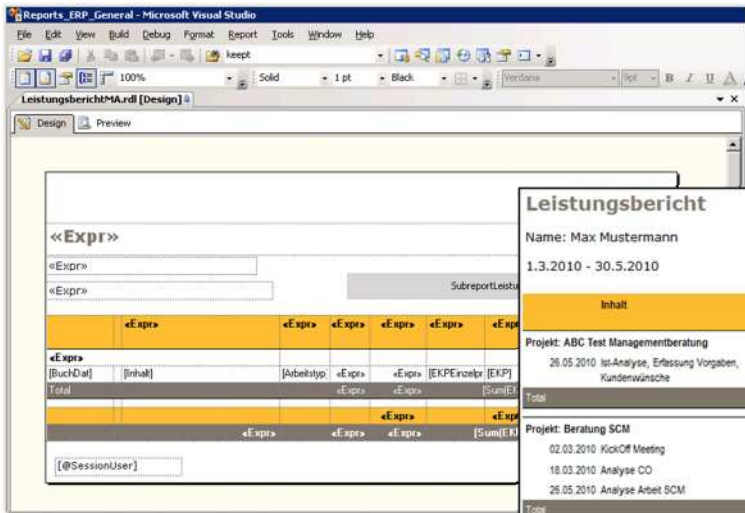
ONLINE-DEMOSYSTEM:  
<http://www.enabler.info>

### enabler<sup>4</sup>BIZ Reporting

- ▶ **Ein Ziel:** Effizientes und voll integriertes Controlling – über die Grenzen des enabler<sup>4</sup>BIZ hinaus
- ▶ **Zwei Wege:** Flexibel anpassbar oder manipulationssicher gestaltet

## SQL Server Report

Die SQL Server Reports basieren auf den Microsoft® SQL Server Reporting Services®, die Teil des Microsoft® SQL Server® sind. Die nach Ihren Vorgaben erstellten Reports werden von uns mit Hilfe von Microsoft® Visual Studio® gestaltet und in Ihrem System verfügbar gemacht. Die fertigen Reportvorlagen stellen Ihren Benutzern somit rasch und sicher Berichte zur Verfügung, die auch automatisch als PDF per E-Mail verschickt oder gespeichert werden können. Manipulationen an den Reports oder dem Datenmaterial können somit ausgeschlossen werden. Eine Weiterverarbeitung der Daten ist mittels einer Schnittstelle zu Microsoft® Excel® aber natürlich trotzdem möglich.



- ▶ Genau vorformatierbare Reports
- ▶ Erstellung des Reports nach Ihren Vorgaben
- ▶ Einschränkung der Datenauswertung mittels Parameter
- ▶ Export als xml, csv, pdf, tiff, doc oder xls

Leistungsbericht									
Name: Max Mustermann									
1.3.2010 - 30.5.2010									
Inhalt	Arb.typ	Einh.	Menge	Einzelpr. Einkauf	EKP	Einzelpr. Verkauf	VKP	I/E	
Projekt: ABC Test Managementberatung									
26.05.2010 Ist-Analyse, Erfassung Vorgaben, Kundenwünsche	BRH	Std.	2	80,00	160,00	100,00	200,00	I/E	
Total		Std.	2		€ 160,00		€ 200,00		
Projekt: Beratung SCM									
02.03.2010 KickOff Meeting	ADMIN	Std.	2	20,00	40,00	200,00	400,00	I/E	
18.03.2010 Analyse CO	ADMIN	Std.	3	20,00	60,00	200,00	600,00	I/E	
26.05.2010 Analyse Arbeit SCM	ADMIN	Std.	16	35,00	560,00	200,00	3.600,00	I/E	
Total		Std.	21		€ 730,00		€ 4.600,00		
Summe Bericht:			Std.	25		€ 890,00	€ 4.800,00		

## Bereitstellung

Die Bereitstellung der Reports erfolgt über ein eigenes Plattform-Modul des enabler<sup>4BIZ</sup>. Die enabler<sup>4BIZ</sup> Reports können zusätzlich auch direkt aus dem Prozessmodell heraus verfügbar gemacht werden. Dem Administrator stehen damit alle gewohnten Möglichkeiten des flexiblen und dynamischen Informations- und Kommunikationsmanagements im enabler<sup>4BIZ</sup> zur Verfügung:

- ▶ Flexibles Berechtigungskonzept
- ▶ Bereitstellung der Report-Vorlagen auf flexiblen Plattformseiten
- ▶ Kombination der Reports mit anderen Plattformmodulen zur Abrundung der Informationsstrategie
- ▶ Automatische Erstellung von Reports (Ablage in einem Verzeichnis, Versand per E-Mail)
- ▶ Automatische Ablage und Zuordnung der Reports zu einem Objekt im enabler<sup>4BIZ</sup> Prozessmodell

Report "Auswertung letzter Zugriff monatlich" - automatische Erstellung:

ID: 34 Erstellt durch: Peter Fasol (pfa)

Report automatisch erstellen:

Täglich  
 Wöchentlich  Alle 1 Tag(e)  
 Monatlich  Montag  Dienstag  Mittwoch  Donnerstag  
 Freitag  Samstag  Sonntag  
 Jährlich

Nächsten Report erstellen am: 01.08.2011

Per E-Mail versenden an:  
 Fasol, Peter (pfa) <Benutzer auswählen>

Ablegen unter (UNC-Pfad):  
 \\gelb\InternDocRoot\Reports

### Systemvoraussetzungen (zusätzlich zu den Systemvoraussetzungen für den enabler<sup>4BIZ</sup>):

	enabler <sup>4BIZ</sup> Report	SQL Server Report
Am Client	Microsoft® Excel® Version 2003 oder höher unterstützt xls- undxlsx-Dokumente	Je nach gewähltem Export-Format: Adobe Reader®, Microsoft® Excel® (mind. 2003), Microsoft® Word® (mind. 2003)
Am Server	Keine	Microsoft® SQL Server 2008 R2 Express®, Microsoft® SQL Server Business Intelligence Studio®, Fernwartungszugriff auf den Server

